

Improviser ! - tome 1

codage du numéro d'image : 'tome', 'page', 'image'

donc : 1.2.3 = tome 1, page 2, image 3

downbeat

1.10.1

1.11.1

1.11.2

1.11.3

p *f* *ff*

1.12.1

Phrase 1 Phrase 2 Phrase 3 Phrase 4

question silence réponse question silence réponse

1.12.2

de C à E en 4 demi-tons

de C à E \flat en 3 demi-tons

1.17.1

octave tierce M seconde M quarte juste seconde M quinte juste

1.19.1

Musical notation for exercise 1.24.1. The top staff shows a sequence of notes: G2, A2, B2, C3, D3, E3, F3, G3, A3. The bottom staff shows corresponding chords: C, C/E, C/G.

1.24.1

Musical notation for exercise 1.25.1. The bass clef shows a sequence of notes: G2, A2, B2, C3, D3, E3, F3, G3. Fingerings are indicated above the notes: 1, 2, 3, 4, 5, 6, 7, 1.

1.25.1

Musical notation for exercise 1.26.1. It shows three chord positions for C major:

- état fondamental: C (notes: C, E, G)
- 1er renversement: C/E (notes: E, G, C) - labeled "(accord de sixte)"
- 2e renversement: C/G (notes: G, C, E) - labeled "(accord de quarte sixte)"

1.26.1

Musical notation for exercise 1.27.1. It shows the intervals between notes in the C major chord:

- Interval between C and E: 3m (3rd major), 3M (3rd minor)
- Interval between E and G: 4juste (4th just), 3m (3rd minor)
- Interval between G and C: 3 (3rd), 1 (1st), 5 (5th), 6 (6th)

1.27.1

Musical notation for exercise 1.27.2. It shows three chord positions for C minor:

- état fondamental: C (notes: C, E♭, G)
- 1er renversement: C/E (notes: E♭, G, C) - labeled "(accord de sixte)"
- 2e renversement: C/G (notes: G, C, E♭) - labeled "(accord de quarte sixte)"

1.27.2

Musical notation for exercise 1.28.1. It shows three chord positions for C major:

- état fondamental: C (notes: C, E, G)
- 1er renversement: C/E (notes: E, G, C) - labeled "(accord de sixte)"
- 2e renversement: C/G (notes: G, C, E) - labeled "(accord de quarte sixte)"

1.28.1

Musical notation for exercise 1.28.2. It shows three chord positions for C minor:

- état fondamental: C (notes: C, E♭, G)
- 1er renversement: C/E (notes: E♭, G, C) - labeled "(accord de sixte)"
- 2e renversement: C/G (notes: G, C, E♭) - labeled "(accord de quarte sixte)"

1.28.2

état fondamental 1er renversement 2e renversement

(accord de sixte) (accord de quarte sixte)

1.28.3

C F G C C F/C G/D C/E

état fondamental 2e renversement 2e renversement 1er renversement

1.30.1

1.31.1

1 2 3 4 5 6 7 1

ton ton demi-ton ton ton ton demi-ton

1.36.1

1 2 3 4 5 6 7 1

ton demi-ton ton ton demi-ton ton ton

1.37.1

1.39.1

C D- E- F G A- B° C

I II III IV V VI VII I

1.39.2

C F D- G C

I IV II V I

1.40.1

C F D- G C

I IV II V I

1.40.2

I IV I IV I II V I

1.42.1

1.43.1

C F Gsus⁴ C

1.44.1

I pentatonique majeure IV pentatonique majeure V pentatonique majeure

1.44.2

C I pentatonique F IV pentatonique G V pentatonique C

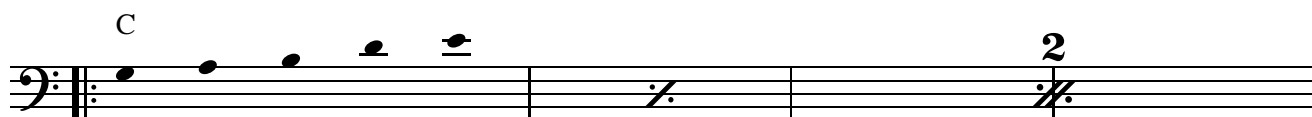
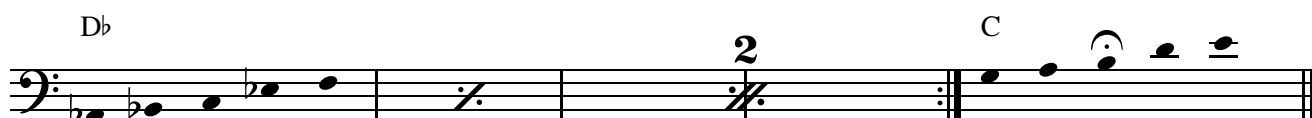
1.44.3

D- ou F G C

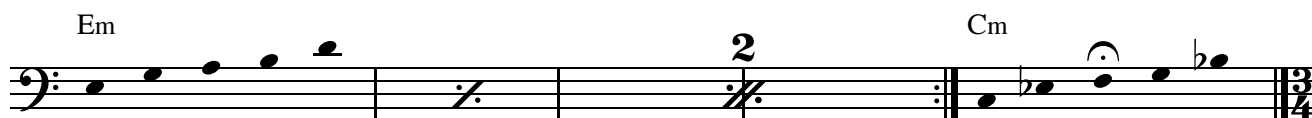
II ou IV V pentatonique V V pentatonique I V pentatonique

1.45.1

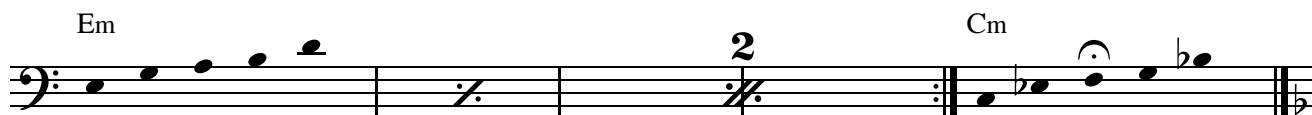
1.46.1

C
G pentatoniqueEb
Bb pentatoniqueAb
Eb pentatoniqueDb
Ab pentatoniqueC
G pentatonique

1.51.1

Cm
C mineur pentatoniqueAbm
Ab mineur pentatoniqueEm
E mineur pentatoniqueCm
C mineur pentatonique

1.52.1

Cm
C mineur pentatoniqueAbm
Ab mineur pentatoniqueEm
E mineur pentatoniqueCm
C mineur pentatonique

1.53.1

1 **couplet** I VI III \flat VII

I VI III \flat VII

refrain IV VI III \flat VII

VI \flat VII III \flat VII/II I

VI \flat VII III \flat VII/II I **Fine**

D.C. al Fine

1.56.1

D- Bb F C

I pent. min. gamme D- I pent. min. IV pent. min.

D- Bb F C

gamme D-

1.58.1

couplet

refrain

Fine

D.C.

pont

D.C. al Fine

1.61.1

couplet

tonalité: B- E- A B- A E- A B- A

IV pent. min. V pent. min. I pent. min. gamme B min.

V pent. min. 1er 5 notes gamme B- gamme B min.

1.62.1

etc. jusqu'à la fondamentale C

I IV I IV I IV I IV

etc. jusqu'à la fondamentale B

I IV I IV I IV I IV

1.68.1

1.69.1

gamme C majeur

gamme A mineur (la gamme relative de C majeur)

1.70.1

Pentatonique majeure

pentatonique mineure

pentatonique mineure

C A Dm G C

G pent. majeure A pent. majeure F pent. majeure G pent. majeure

1.70.2